

REGISTRADOR GRÁFICO SIN PAPEL

versión de panel para 12 canales
pantalla táctil 7" TFT y función Datalogger

PMR-8012/...

Desin
Instruments

DESCRIPCION

La gama **PMR-8012** son unos registradores gráficos "sin papel" configurables con pantalla táctil de 7" para montaje en panel que presentan en tiempo real 12 canales de Pt100, mV (TP) y mA en trazo continuo (ampliable a 120 vías) permitiendo también incluir vías lógicas de contactos o señales de frecuencia o pulsos.

- REGISTRO Y GUARDA DE DATOS (Y EVENTOS EN OPCION) CON TRAZO CONTINUO EN TIEMPO REAL
- PANTALLA TÁCTIL TFT COLOR de 7"
- PMR-8012 12 CANALES Pt100, TP, mV y 4-20 mA
- PMR-8006/06/06 6 VIAS ANALOG+LOGIC+RELES
- VELOCIDAD DE REGISTRO SELECCIONABLE
- DATA-LOGGER CON GUARDA DE DATOS EN RAM FLASH
- PRESENTACION NUMÉRICA DE DATOS HISTÓRICOS
- ALARMAS CONFIGURABLES VISIBLES EN PANTALLA
- IMPRESION DE DATOS POR TECLA PREDEFINIDA
- DESCARGA DE DATOS POR ETHERNET Y USB
- REGISTRADOR COMPACTO PARA MONTAJE EN PANEL
- FRONTAL ESTANCO IP65 PARA MONTAJE EXTERIOR
- ALIMENTACIÓN 85...265 Vac (24 Vdc en opción)
- CONFIGURABLE POR LA PANTALLA TÁCTIL O DESDE PC



CE

MODBUS + ETHERNET

IP-65

DESCRIPCION ESPECIFICA

El registrador **PMR-8012** está formado por una pantalla táctil de 7" para panel y 3 módulos independientes de adquisición de datos montados en la parte posterior más un módulo fuente de alimentación conmutada 24 Vdc para alimentar transmisores remotos.

El conjunto permite 12 entradas analógicas configurables como Pt100, 4-20 mA ó mV, o hasta 9 entradas de termopares de diferente tipo (T, J, E, K, N, S, R y B) con CJC por Pt100.

En opción, es posible sustituir módulos de entradas analógicas por módulos de entradas digitales que permiten capturar datos lógicos (contactos, pulsos, relés detectores de proximidad, etc.) ó salidas lógicas asociadas a alarmas de las señales de medida, para accionamientos externos.

El **PMR-8012** permite ser configurado por grupos, tags y denominación del proceso, y parametrizado en canales, rangos, unidades y velocidad de registro. Esto permite generar diferentes gráficos en tiempo real, de varios canales cada uno, tanto de señales analógicas como lógicas (opción).

La información es guardada en memoria interna (función data-logger) en forma de históricos, y puede ser revisada mediante pantallas de análisis gráfico con facilidades para búsqueda por fechas, manual y automática, cambio de rango y zoom hasta representar la mínima lectura de una medida. Estos datos pueden ser descargados por comunicación Ethernet, USB o RS-485.

Permite imprimir la pantalla que se está visualizando mediante una tecla predefinida hacia impresoras con protocolo PCL5 Level 3 (como HP Laserjet 1300, Epson Stylus Photo 750 ó EPL-5800).

La gama **PMR-8012** por su particular diseño modular, permite añadir módulos de adquisición para ampliar el número de canales hasta 120 añadiendo nuevos módulos de adquisición.

Así, el **PMR-8012** puede montarse en el panel delantero y los módulos de ampliación se pueden montar directamente en la regleta de bornes del cuadro, o a mayor distancia, uniéndose las dos partes por medio de un cable de comunicación RS-485 de par trenzado que elimina el clásico cableado interno de los cables por canaletas, ahorrando tiempo de montaje. La distancia máx. es de 1500 m. lo que posibilita situar los módulos de adquisición en campo, ahorrando cableado e instalación.



Ampliable hc
120 canales

TUV
PRODUCT SERVICE
EMPRESA
CERTIFICADA
CERTIFIED
COMPANY
ISO 9001

124.30

CARACTERISTICAS TECNICAS

REGISTRADOR GRÁFICO

- Canales: 12 vías analógicas configurables (ampliable hasta 120 canales)
- Pantallas de registro: de 1 a 100 de 12 vías c/u
- Velocidad de toma de datos: 1 a 3600 datos/hora
- Almacenamiento de datos: > 1 año para 12 vías a 1 vía/seg.
- Reloj en tiempo real: año, mes, horas, minutos
- Pantalla: 7" TFT Color LCD alta resolución
- Resolución: 800 x 480 (500:1) 65000 colores
- Introducción de datos: mouse táctil de film resistivo
- Memoria de datos: RAM flash de 128 Mb
- Soporte de datos: PEN USB
- Comunicación: ETHERNET y USB y 2 x RS-485
- Clase de protección frontal: IP65 s/IEC 60529

ENTRADAS ANALÓGICAS

- Entradas 12 canales multicaptador Pt100, mV, mA y TP (9)
- Nota: En modo TP se utiliza una de las entradas de cada módulo para compensación de la unión fría mediante sensor Pt100 (incluido).
- Resolución convertidor A/D: 64000 puntos
- Tiempo de muestreo: 125 ms./todos los canales
- Filtros: Activo y Pasivo configurables
- Impedancia: > 1 MΩ para mV
Shunt externo de 3,74 Ω (mín. 0,5 %) para mA
- Comp. CJC (unión fría de TP): sensor Pt100
- Margen de compensación CJC: 0 a 100 °C
- Normas de las señales: IEC584 (TP) y IEC751 (Pt 100)
- Tipos de señal y rangos de medida (entradas multicaptador):

TP T	-200,0/400,0 °C	-300,0/750,0 °F
TP E	-200/1000 °C	-300/1800 °F
TP J	-200/1200 °C	-300/2190 °F
TP K	-200/1300 °C	-300/2300 °F
TP N	0/1300 °C	0/2300 °F
TP R	0/1700 °C	0/3000 °F
TP S	0/1700 °C	0/3000 °F
TP B	600/1800 °C	1200/3200 °F
Pt 100	-199,9/800,0 °C	-199,9/999,9 °F
- Señales de Alto Nivel configurables (todas las entradas):
Voltaje: 0 / 75 mV
Corriente: 0...4-20 mA (con shunt externo de 3,74 Ω)
Rangos: definibles entre ± 32000 puntos
- Exactitud a 25 °C: ± 0,1 %

MÓDULOS DE ADQUISICIÓN

- Tipo: 3 módulos MAC-3540 de entradas analógicas
- Cada módulo: 4 vías config. como Pt100, mV, mA, TP (3)
- Nota: 3 x TP + 1 entrada CJC de comp. por Pt100 (incluida)

MÓDULO FUENTE AUXILIAR

- Fuente doble: conmutada 2 x 24 Vdc 1 A máx. cada salida

DISPLAY

- Pantalla táctil: retroiluminada 7" TFT color (IP65)

COMUNICACION DIGITAL

- 2 x RS-485 Modbus RTU Veloc. 1,2 hasta 115 Kbps
- Ethernet: Fast Ethernet s/IEEE 802.3
- USB Dev: conexión de PEN o de impresora PCL5 Level 3
- USB Host: configuración de la pantalla

MÁXIMAS DE UTILIZACIÓN

- Ambiente de trabajo: de -20..45 °C y 10..90 %HR máx.

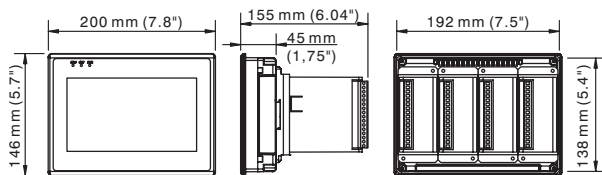
NORMAS CE

- EN 61000-6-3 Emis., EN 61000-6-2 Inmun., EN 61010 Seg.Eléct.

ALIMENTACIÓN Y CONSUMO

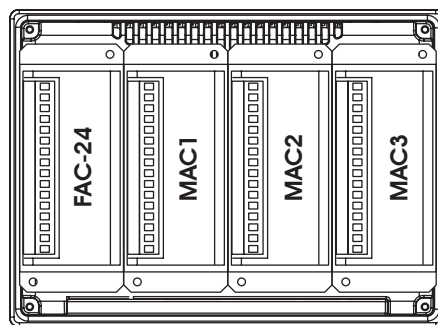
- Tensión de trabajo: 85 a 265 Vac/Vdc (opción 24 Vac/dc)
- Potencia consumida: máx. 22 VA

MEDIDAS

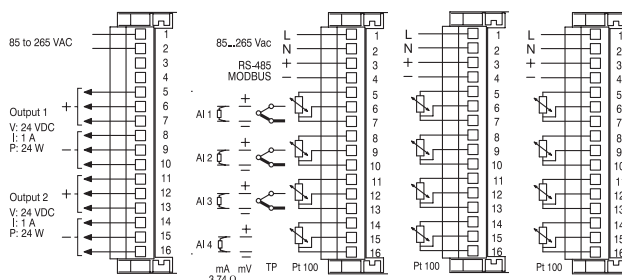


Dimensiones: 146 x 200 mm (5.7" x 7.9")
Orificio Panel: 138 x 192 mm (5.43" x 7.56")
Profundidad: 155 mm (6.1")
Peso: 1950 g ; Peso con embalaje 2330 g

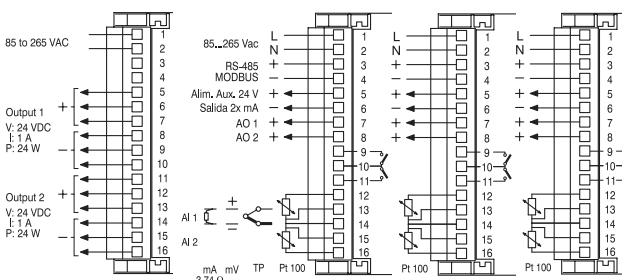
CONEXION ELECTRICA



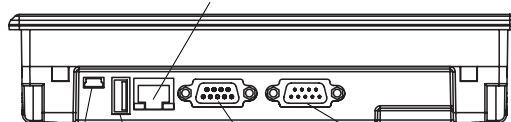
PMR-8012 Versión de 12 vías analógicas Pt100, TP, mV/mA



PMR-8006/06/06 Versión de 6 vías analógicas Pt100, TP, mV/mA con 6 vías lógicas y 6 salidas de alarma por relé



Ports RJ45 Ethernet



USB Host USB Dev Com1-2 RS-232 Com 1-3 RS-485

APLICACIONES

- Registrador gráfico de variables y eventos
- Graficador de tendencias en el tiempo
- Adquisición de variables analógicas y lógicas
- Guarda de datos para control de calidad
- Realización de Históricos de fabricación
- Supervisión y vigilancia de medidas
- Gestión de productividad y control de eventos

COMO PEDIRLO

Versión estándar preconfigurada de fábrica:

PMR-8012 Versión de 12 vías analógicas Pt100, TP, mV/mA

Versión especial con vías analógicas y lógicas:

PMR-8006/06/06 Versión de 6 vías analógicas Pt100, TP, mV/mA con 6 vías lógicas y 6 salidas de alarma por relé

Versiones para ampliación con módulos MAC:

PMR-8024 .. PMR-8120 Versiones ampliadas desde 24 a 120 canales