

SONDA DE NIVEL SUMERGIDA PARA FLUIDOS AGRESIVOS

La sonda sumergible TNS-245 ha sido desarrollada para mediciones de nivel en aplicaciones para la industria del agua.

Sonda de nivel en plástico con sensor de cerámica para la medición continua de nivel en medios normales o agresivos. El sensor de cerámica aflorante permite una limpieza mas rápida de la posible acumulación de sólidos en su superficie.

Se suministran en dos materiales de cuerpo PP ó PVDF y con diferentes materiales de cubiertas de cable con el fin de lograr la máxima compatibilidad con el medio a medir.

- Diámetro 45 mm para ubicar sensor de gran diámetro
- Diafragma del sensor de cerámica Alúmina 99.9 %
- Rangos desde 0 ... 0.4 mH2O hasta 0 ... 100 mH2O
- Precisión 0.35% FSO (acc / IEC60770) ó 0.25% en opción
- Salida de señal 4-20 mA a 2 hilos
- Alta estabilidad a largo plazo
- Medición del nivel en medios corrosivos
- Permite medir en fluidos de alta viscosidad
- Material de cuerpo de PP o PVDF
- Alta resistencia a la sobrepresión

**TNS-245-PP
TNS-245-PVDF**

CE
IP68
Ø 45 mm
4-20 mA 2 hilos
RANGOS DE PRESIÓN

Presión Nominal	bar	0.04	0.06	0.1	0.16	0.25	0.4	0.6	1	1.6	2.5	4	6	10
Nivel	mH2O	0.4	0.6	1	1.6	2.5	4	6	10	16	25	40	60	100
Presión de rotura	bar	2	2	4	4	6	6	8	8	15	25	25	35	35

CARACTERÍSTICAS METROLÓGICAS

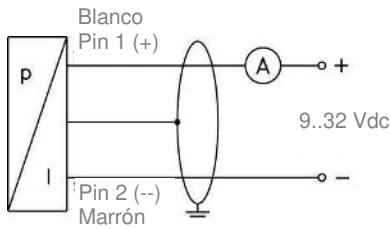
Exactitud	≤ ± 0.35 % FSO (0.25% en opción) incluyendo alinealidad, histéresis y repetibilidad s/ IEC 60770	
Estabilidad a largo tiempo	≤ ± 0.1% FSO / año	
Error térmico	≤ ± 0.1% FSO / 10 K en un margen de compensación de 0...70°	
Influencia de la aliment. y de la carga	0.05 % FSO / 10V (alim.) y 0.05 % FSO / kΩ (carga)	
Tiempo de respuesta	< 200 mseg. (700 mseg. a la puesta en marcha)	
Temperaturas máximas	medio	-25...100 °C
	ambiente	-25...100 °C
	almacén	-25...100 °C

CARACTERÍSTICAS GENERALES

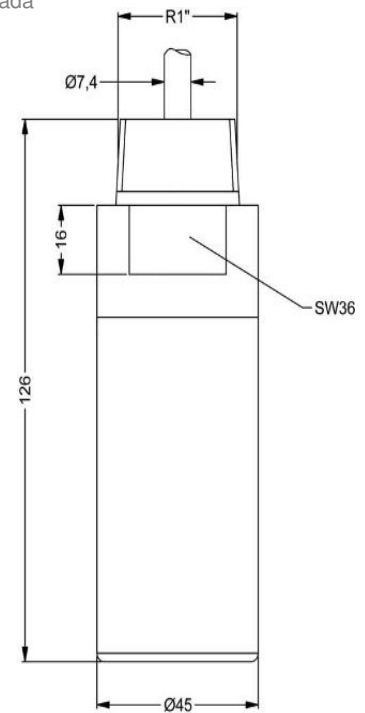
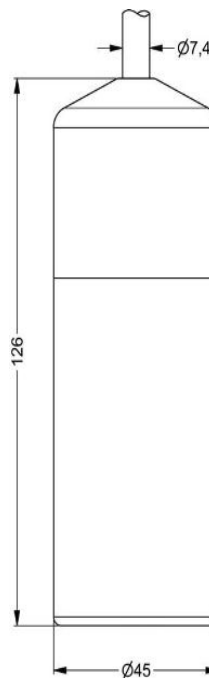
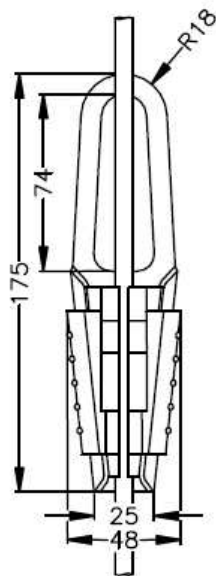
Cuerpo / Toma de presión	PP como material estándar (TNS-245-PP) ó PVDF (TNS-245-PVDF) en opción
Diafragma del sensor	Cerámica Alúmina AL ₂ O ₃ 99.9 %
Juntas sellantes	FKM (IP68) /EPDM / FFKM
Cubierta del cable de inmersión (con pantalla y tubo de compensación atmosférica)	PVC (-5 °C a 70 °C) color Gris
	FEP (-10 °C a 70 °C) color Negro
	TPE (-25 °C a 100 °C) color Azul
Salida de señal	4-20 mA a 2 hilos
Alimentación	9...32 Vdc autoalimentado por la línea de 4-20 mA
Características eléctricas cable	Capacidad 160 pF/m e Inductancia 1 uH/m (entre las dos Líneas de señal y Pantalla)
Compatibilidad Electromag.	Emisión e Inmunidad s/ EN 61326
Conformidad CE	Directiva EMC: 2004/108/EC s/ 97/23/EC para equipos de presión
Posición de montaje	Cualquiera (calibración realizada en vertical con sensor abajo)
Vibración	4 G rms (25...2000 Hz) s/ IEC 60068-2-6
Choques	100 G / 1 mseg s/ IEC 60068-2-27
Peso	Desde 320 g min. (sin cable) + peso del cable (consultar)

SONDA DE NIVEL SUMERGIDA PARA FLUIDOS AGRESIVOS TNS-245
CONEXIÓN ELECTRICA

Salida eléctrica	2 conductores + conductor de apantallamiento y tubo de compensación atmosférica
Conexión	Alimentación (+) Blanco y (-) Marrón, Pantalla Verde/Amarillo
Protecciones	Cortocircuito permanente – Inversión de polaridad permanente (no funciona)

CONEXIONADO

DIMENSIONES

El cable debe ser mas largo que el máximo rango en metros de la profundidad seleccionada



Versión para montaje en tubo de 1" NPT

MORDAZA PARA MONTAJE

Adecuado para colgar sondas	sumergibles con cable desde Ø 5,5 mm a Ø 10,5 mm
Material	Estándar: acero zincado (Opcional: acero inoxidable)
Peso	160 g. approx.